

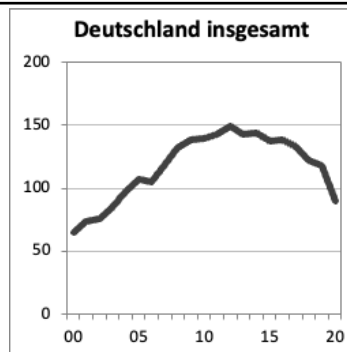
Theo Baumgärtner

Entwicklung der Zahl der 2000 bis 2020 in den Krankenhäusern wegen einer akuten Alkoholintoxikation vollstationär behandelten Patient*innen mit Wohnsitz in Deutschland je 100.000 Einwohner*innen

Ein Kurzüberblick

Hamburg, Frühjahr 2022

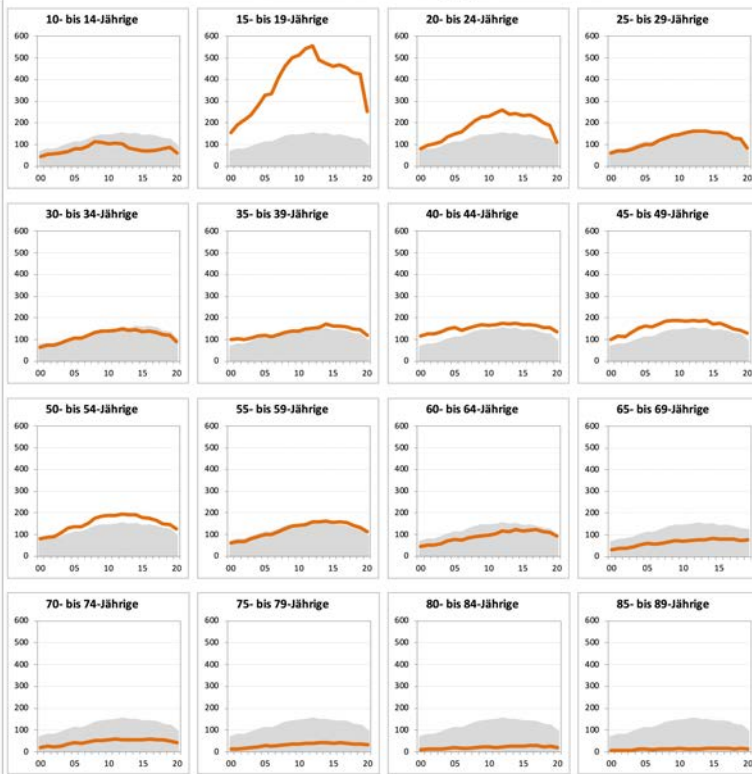
Entwicklung der Zahl der 2000 bis 2020 in den Krankenhäusern wegen einer akuten Alkoholintoxikation vollstationär behandelten Patient*innen mit Wohnsitz in Deutschland je 100.000 Einwohner*innen nach Altersgruppen



Quelle: Krankenhausdiagnosestatistik
Statistisches Bundesamt (Destatis), Wiesbaden 2022
© Baumgärtner 2022

	Jahr	insg.	10-14	15-19	20-24	25-29	30-34	35-39	40-44	45-49	50-54	55-59	60-64	65-69	70-74	75-79	80-84	85-89	90+
Bund	00	65	46	157	82	60	74	99	116	99	81	60	46	32	20	13	9	8	5
	01	74	53	191	98	71	77	103	127	117	88	68	50	37	25	15	13	8	5
	02	76	59	215	103	70	78	101	125	115	92	67	53	38	24	16	12	6	3
	03	85	63	237	114	77	85	108	135	134	108	79	57	46	28	20	13	8	4
	04	98	69	279	134	92	92	117	149	153	129	90	71	55	36	24	16	13	5
	05	107	82	329	150	99	98	119	156	163	136	101	76	60	41	28	18	13	6
	06	105	81	333	158	100	97	112	144	158	137	102	74	57	41	26	17	11	6
	07	119	94	409	183	118	107	123	151	172	153	112	82	63	47	29	18	13	7
	08	132	113	461	209	131	123	134	164	184	174	127	92	67	51	32	19	15	8
	09	139	109	499	226	141	132	140	168	189	184	138	93	74	53	35	22	14	5
	10	140	103	513	232	146	135	140	165	189	188	142	97	72	55	37	22	15	8
	11	143	106	543	247	155	139	148	167	185	188	146	103	75	58	39	22	13	8
	12	149	104	557	261	162	152	152	176	188	196	159	116	78	56	40	23	14	10
	13	143	85	492	240	161	146	156	173	186	192	158	112	76	56	44	26	14	10
	14	144	79	476	242	161	154	170	176	187	192	163	124	85	56	42	28	16	7
	15	137	70	463	232	155	152	163	168	172	177	157	118	80	56	41	27	15	9
	16	138	71	467	238	154	155	161	167	174	174	157	121	82	59	44	29	17	8
	17	133	75	456	225	148	148	158	166	163	166	155	123	81	57	40	29	15	9
	18	122	81	433	203	129	134	148	157	149	150	141	113	74	54	36	25	14	9
	19	118	87	426	188	127	128	144	155	144	145	133	111	78	51	37	26	15	9
	20	90	62	254	111	83	97	121	135	131	126	114	95	66	43	32	20	13	7
Δ in %	19 → 20	-23,7	-28,7	-40,4	-41,1	-35,0	-24,5	-16,3	-12,9	-9,0	-13,3	-14,4	-14,5	-14,4	-15,5	-12,0	-21,5	-14,2	-23,7

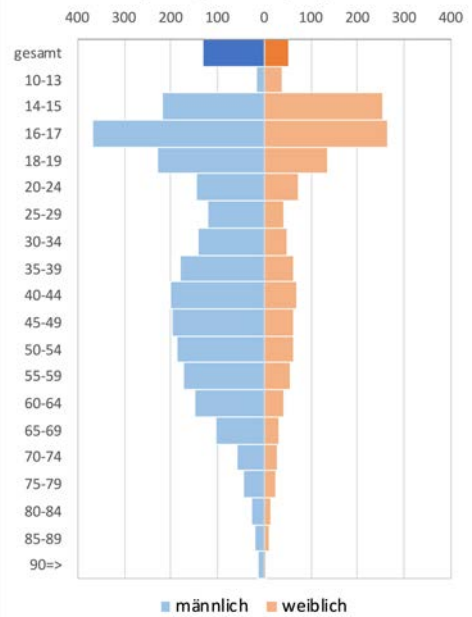
Entwicklung der Zahl der wegen einer akuten Alkoholintoxikation vollstationär behandelten Patient*innen pro 100.000 Einwohner*innen der jeweiligen Altersgruppe 2000 bis 2020 in Deutschland nach Altersgruppe der Betroffenen



Deutschland



Fallzahlen pro 100.000 Einwohner*innen der jeweiligen Altersgruppe 2020



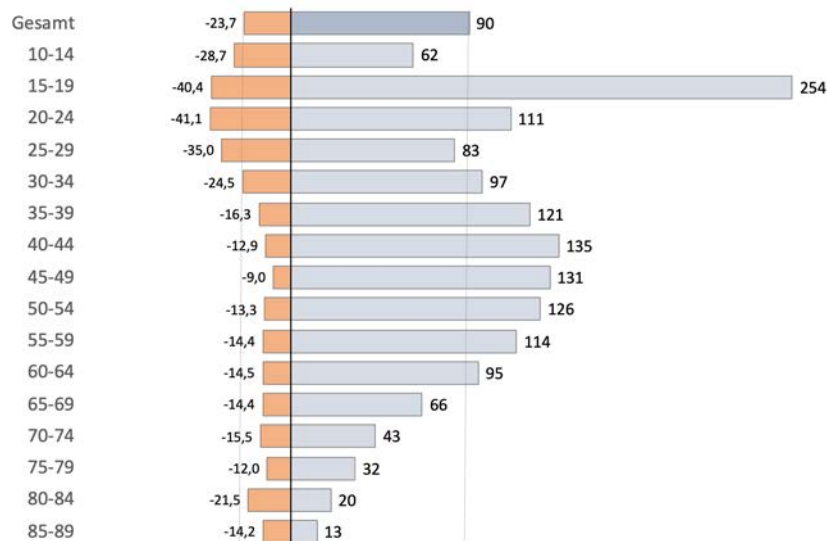
Quelle: Krankenhausdiagnosestatistik Statistisches Bundesamt (Destatis), Wiesbaden 2022 © Baumgärtner 2022

Theo Baumgärtner

Alkoholintoxikationen: Veränderungen 2020 gegenüber dem Vorjahr in Bezug auf die Fallzahl pro 100.000 Einwohner*innen in Deutschland nach Altersgruppen



Die Zahl der Fälle der im Krankenhaus wegen einer Alkoholintoxikation stationär behandelten Patient*innen je 100.000 Einwohner*innen in Deutschland 2020 nach Alter

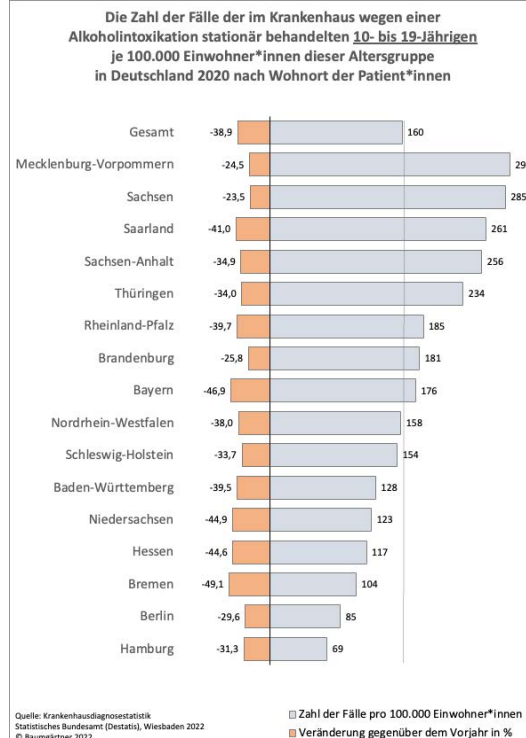


Quelle: Krankenhausdiagnosestatistik Statistisches Bundesamt (Destatis), Wiesbaden 2022 © Baumgärtner 2022

Theo Baumgärtner

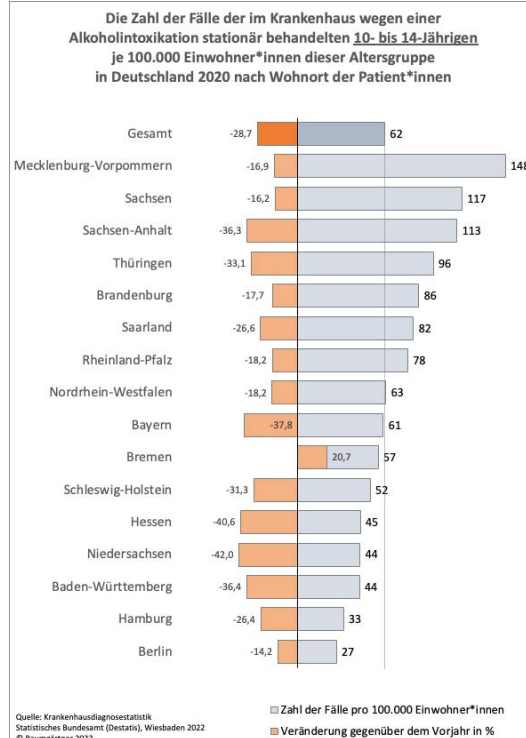
Alkoholintoxikationen: Veränderungen 2020 gegenüber dem Vorjahr in Bezug auf die Fallzahl pro 100.000 Einwohner*innen nach Bundesland I

10- bis 19-Jährige



Alkoholintoxikationen: Veränderungen 2020 gegenüber dem Vorjahr in Bezug auf die Fallzahl pro 100.000 Einwohner*innen nach Bundesland II

10- bis 14-Jährige



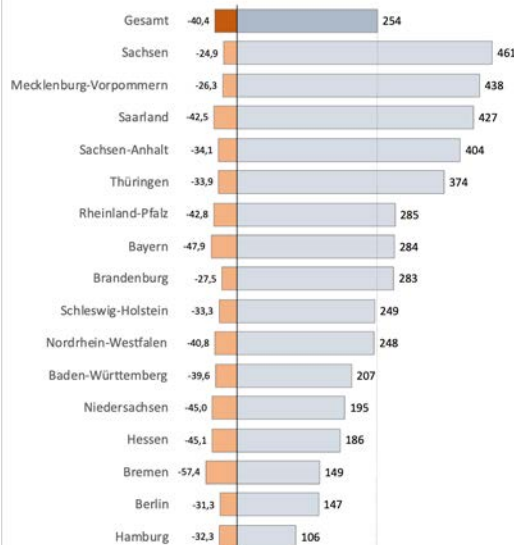
Alkoholintoxikationen: Veränderungen 2020 gegenüber dem Vorjahr in Bezug auf die Fallzahl pro 100.000 Einwohner*innen nach Bundesland III

15- bis 19-Jährige

Fälle pro 100.000 0 500



Die Zahl der Fälle der im Krankenhaus wegen einer Alkoholintoxikation stationär behandelten 15- bis 19-Jährigen je 100.000 Einwohner*innen dieser Altersgruppe in Deutschland 2020 nach Wohnort der Patient*innen



Quelle: Krankenhausaufnahmestatsistik Statistisches Bundesamt (Destatis), Wiesbaden 2020 © Baumgärtner 2020

Theo Baumgärtner

Entwicklung der Absolutzahl der 2000 bis 2020 in den Krankenhäusern wegen einer akuten Alkoholintoxikation vollstationär behandelten Patient*innen

	Jahr	Jahre																	Δ in % 19+20																
		insg.	10-14	15-19	20-24	25-29	30-34	35-39	40-44	45-49	50-54	55-59	60-64	65-69	70-74	75-79	80-84	85+																	
Hamburg	00	368	25	35	21	20	37	48	47	47	35	27	13	4	2	1	-	5	-24,0	-25,7	-32,5	-50,9	-22,9	-27,7	-23,0	-18,2	-18,3	-13,5	-23,8	-15,4	+66,7	0,0	-25,0	-20,0	+50,0
	01	414	30	44	31	23	30	44	57	46	36	29	15	7	12	4	4	1																	
	02	430	39	65	30	27	27	43	52	45	33	28	15	11	11	-	4	0																	
	03	390	26	54	32	18	32	36	41	45	28	22	20	15	5	4	6	4																	
	04	531	23	74	31	35	33	54	73	59	51	25	30	20	4	10	7	2																	
	05	574	33	85	28	43	30	63	73	68	44	29	23	28	13	7	5	2																	
	06	528	37	91	33	34	39	38	68	57	25	37	28	20	10	8	1	2																	
	07	784	51	133	64	37	46	70	91	83	56	48	29	44	15	11	4	2																	
	08	853	65	155	50	44	57	56	118	107	76	34	29	28	19	6	8	1																	
	09	891	58	173	64	56	51	65	83	109	63	51	44	26	24	13	9	2																	
	10	920	55	150	70	62	53	65	106	105	86	69	37	17	30	8	4	3																	
	11	1.056	57	144	69	59	63	82	107	151	116	71	54	37	28	10	6	2																	
	12	1.000	45	155	63	71	72	78	111	114	99	59	51	28	21	21	7	5																	
	13	1.079	37	167	66	67	76	101	138	113	102	61	53	38	32	17	6	5																	
	14	1.038	42	172	69	69	75	95	111	112	112	58	62	18	20	11	7	5																	
	15	861	24	148	53	61	64	82	81	103	77	57	44	25	20	15	5	2																	
	16	833	23	145	48	52	63	73	77	95	75	68	36	40	11	15	8	4																	
	17	710	13	122	56	51	55	67	77	75	47	32	26	15	10	7	2	2																	
	18	615	19	116	49	46	48	56	49	55	64	46	27	14	11	6	4	5																	
	19	676	35	126	55	48	47	74	55	60	74	42	26	6	9	12	5	2																	
	20	514	26	85	27	37	34	57	45	49	64	32	22	10	9	9	4	3																	
Bund	00	54.041	2.194	7.320	3.824	3.082	5.056	7.164	7.400	5.675	3.891	3.088	2.611	1.328	726	371	131	118	-23,8	-28,6	-41,7	-41,5	-36,8	-23,9	-15,9	-12,2	-13,4	-16,0	-12,9	-12,2	-13,9	-11,4	-18,9	-17,6	-12,2
	01	61.295	2.526	8.940	4.674	3.473	5.095	7.533	8.298	6.762	4.542	3.233	2.908	1.605	905	426	212	106																	
	02	63.124	2.732	10.075	4.992	3.324	4.969	7.387	8.449	6.760	4.955	3.040	3.063	1.737	857	446	218	80																	
	03	70.562	2.859	11.246	5.606	3.669	5.070	7.810	9.337	8.060	5.979	3.531	3.220	2.215	982	588	264	91																	
	04	81.212	3.039	13.384	6.651	4.389	5.112	8.332	10.610	9.381	7.197	4.039	3.789	2.797	1.271	720	344	132																	
	05	88.938	3.466	15.983	7.391	4.840	5.139	8.214	11.291	10.273	7.649	4.761	3.770	3.198	1.534	857	398	143																	
	06	87.535	3.298	16.125	7.784	4.984	4.844	7.439	10.472	10.258	7.850	5.110	3.344	3.103	1.581	809	364	152																	
	07	98.562	3.779	19.386	9.018	5.948	5.183	7.716	10.969	11.488	8.882	5.849	3.545	3.385	1.942	899	383	180																	
	08	109.283	4.512	21.197	10.354	6.622	5.903	7.902	11.751	12.617	10.279	6.818	3.904	3.533	2.232	977	432	229																	
	09	114.520	4.330	22.098	11.258	7.159	6.322	7.689	11.840	13.245	11.069	7.506	3.981	3.728	2.466	1.082	513	210																	
	10	115.436	4.088	21.907	11.715	7.359	6.584	7.292	11.269	13.473	11.611	7.772	4.386	3.333	2.681	1.176	516	253																	
	11	116.517	4.176	22.175	12.165	7.619	6.814	7.149	10.712	13.026	11.805	7.993	4.882	3.119	2.862	1.294	501	220																	
	12	121.595	3.999	22.674	12.712	8.131	7.549	7.200	10.714	13.294	12.671	8.833	5.718	3.115	2.734	1.403	542	250																	
	13	116.503	3.225	20.042	11.517	8.218	7.394	7.403	9.974	13.039	12.855	8.955	5.706	3.007	2.650	1.649	603	258																	
	14	118.562	2.947	19.444	11.424	8.424	7.942	8.228	9.585	12.912	13.134	9.494	6.424	3.378	2.576	1.695	660	273																	
	15	113.996	2.613	19.294	10.905	8.385	7.974	8.133	8.829	11.568	12.329	9.436	6.123	3.361	2.366	1.710	666	290																	
	16	115.456	2.630	19.679	11.124	8.484	8.250	8.275	8.420	11.344	12.276	9.748	6.376	3.645	2.245	1.878	766	309																	
	17	111.839	2.764	18.957	10.529	8.085	7.979	8.251	8.193	10.188	11.737	9.867	6.591	3.757	2.093	1.721	813	303																	
	18	103.024	2.984	17.651	9.494	6.935	7.368	7.880	7.792	8.779	10.534	9.278	6.188	3.569	1.971	1.511	747	276																	
	19	100.116	3.227	17.045	8.834	6.719	7.194	7.791	7.812	7.993	10.057	8.978	6.230	3.775	1.849	1.413	823	304																	
	20	76.245	2.304	9.929	5.171	4.244	5.473	6.556	6.859	6.920	8.448	7.823	5.471	3.252	1.639	1.194	678	267																	